

Auf den Punkt gebracht



Zukunftsorientierte Personalarbeit erfordert neue Kompetenzen von Führungs- und Qualifizierungskräften. Sie wird in Zeiten des Strukturwandels immer notwendiger

Fachwissen alleine reicht in Zeiten einer sich rasant verändernden Arbeitswelt nicht mehr, Sie müssen Ihre Führungskräfte und Mitarbeiter für die neuen Herausforderungen qualifizieren

Vergangene Führungsmodelle überholen sich und greifen bei den Nachwuchskräften von morgen nur bedingt. Fördernde Führungsansätze hingegen unterstützen die so notwendigen übergreifenden beruflichen Handlungskompetenzen



Juliane Crefeld
Berufspädagogin
Trainerin und Coach

Unterstützerin und Mitgliedschaft...

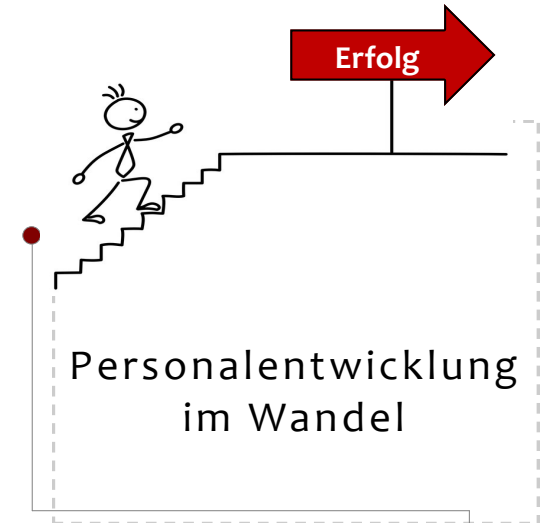


Professionelle Unterstützung zur
Fachkräftesicherung für die Region
Aachen-Düren-Nordeifel-Köln

Ihre Entscheidung ...

Juliane Crefeld
Eifelstraße 4
52372 Kreuzau

Mobil: 0177-53 56 304
E-Mail: kontakt@beratung-demografie.de
Homepage: www.beratung-demogtafie.de



„Fachkräfte sind das
Kapital Ihres Betriebes,
sichern Sie sich heute die
besten Ihrer Branche für
die Herausforderungen
von morgen“

Juliane Crefeld
Demografie-Beraterin NRW

Expertenwissen und Lösungskompetenzen für Ihre erfolgreiche Personalarbeit schätzen...

Sie schätzen eine professionelle Unterstützung zur Erreichung Ihrer Unternehmensziele durch eine strategische und zukunftsweisende Personalarbeit.

Dabei sind Ihnen Erfahrungs- und Umsetzungskompetenz sowie eine strategische Denk- und Handlungsweise ebenso wichtig, wie die Zielkontrolle und die Ergebnissicherung.

Als **Berufspädagogin, Demografie- und Prozessberaterin** sowie als **Trainerin** und



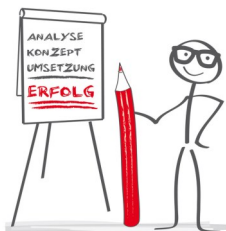
Coach biete ich Ihnen und Ihrem Team Unterstützung bei den vielfältigen Herausforderungen unserer Zeit.

Ich helfe Ihnen die Bedarfe und Chancen in den Bereichen ...

- ⇒ **BGM (Betriebliches Gesundheitsmanagement)**
- ⇒ **Diversität (Vielfältigkeit der Belegschaft)**
- ⇒ **Wissen und Qualifizierung (fördern u. erhalten)**

...Ihrer Mitarbeiter und Führungskräfte zu erkennen und zu erfassen. Gemeinsam suchen wir nach geeigneten Maßnahmen.

So bleiben Sie für Ihre Mitarbeiter interessant und werden für neue Fachkräfte attraktiver.



Bildquellen: Fotolia

Praxisbezug & Erfahrungswissen nutzen...



Mit Strategie ins Ziel

Ich biete Ihnen den erforderlichen Praxisbezug und die notwendige Erfahrung zur Unterstützung Ihrer erfolgreichen Personal- und Organisationsentwicklung in der Personalpolitik.

Hierbei greife ich auf eine langjährige Erfahrung aus verschiedenen Projekten und Beratungsaufträgen sowie Aufgaben in verantwortlicher Funktion zurück.

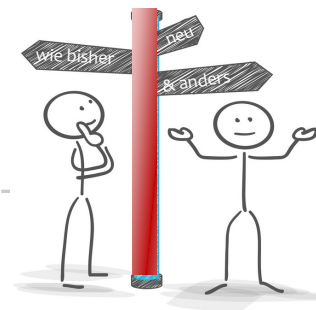
Menschen berühren, Talente fördern

meine Leidenschaft und mein Bekenntnis ...

Sie wünschen Unterstützung?

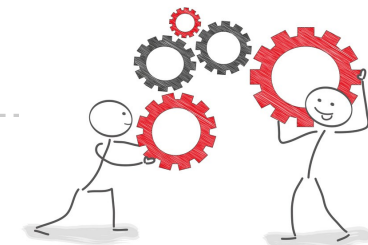
Dann biete ich Ihnen verschiedene Möglichkeiten:

- ⇒ Eine zeitlich befristete Mitarbeit zur Unterstützung Ihrer Personalentwicklung, z.B. im Projekt
- ⇒ Eine Prozess- oder Potentialberatung mit Option auf Förderung der Investitionen von 80 bis 50 %, je nach Mitarbeiterzahl, bzw. Betriebsgröße
- ⇒ Coaching Ihrer Führungskräfte
- ⇒ Teamentwicklung und Begleitung von Veränderungsprozessen



Fachkräftesicherung mit System...

- ⇒ Ausbildungsplanung - und Begleitung, Coaching der Ausbilder
- ⇒ Training und Coaching von Führungspersonal „train the Trainer“
- ⇒ Betreuung und Coaching im Change-Prozess, z. B. Planung und Einführung neuer Lernformate zur Wissens- und Kompetenzentwicklung
- ⇒ Qualitätserhebung und Qualitätssicherung im Sinne v. KVP Prozessen
- ⇒ Prozesssteuerung im Kontext Demografie-Fitness (BGM Vielfalt Personalentwicklung Wissen und Kompetenzen)
- ⇒ Arbeitgeberattraktivität Wirtschaftlichkeit und Innovationsfähigkeit



„Wer sich mit der Zukunft beschäftigt, der hat viel zu tun und das im doppelten Sinn „